

# ハンディサーチNJJ-95AとNJJ-105の表示画面の違いについて

(社)日本非破壊検査工業会

## 1. 設定画面

ハンディサーチNJJ-105はNJJ-95Aに対して機能を拡張しています。  
主に使用する機能について以下に示します。

表示色 : カラー	①	表示色	カラー 1
画面反転 : 正		画面反転	正
表示モード : B	②	表示モード	B
階調方式 : 絶対値	③	階調方式	絶対値
測定方式 : 距離送り		測定方式	距離送り
深度校正 : +0	④	深度校正	08.0 [+0]
コントラスト : 200		日付時間	2009/11/04 17:34
日付時間 : 2002/11/21 14:20		データNo.	001
データNo. : 1		距離補正	+ 0 [ 0.000m]
距離補正 : +0 [ 0.00m]		外部出力	プリンタ [I]
外部出力 : プリンタ [I]	⑤	表示レンジ	標
ポレート : 38400		Character Mode	Japanese
標準に戻す : NO		探査画像処理	固定
		標準に戻す	NO

図1 パラメータ設定画面

表1 主に使用する機能

(赤字斜体はNJJ-95Aと同等設定を表します)

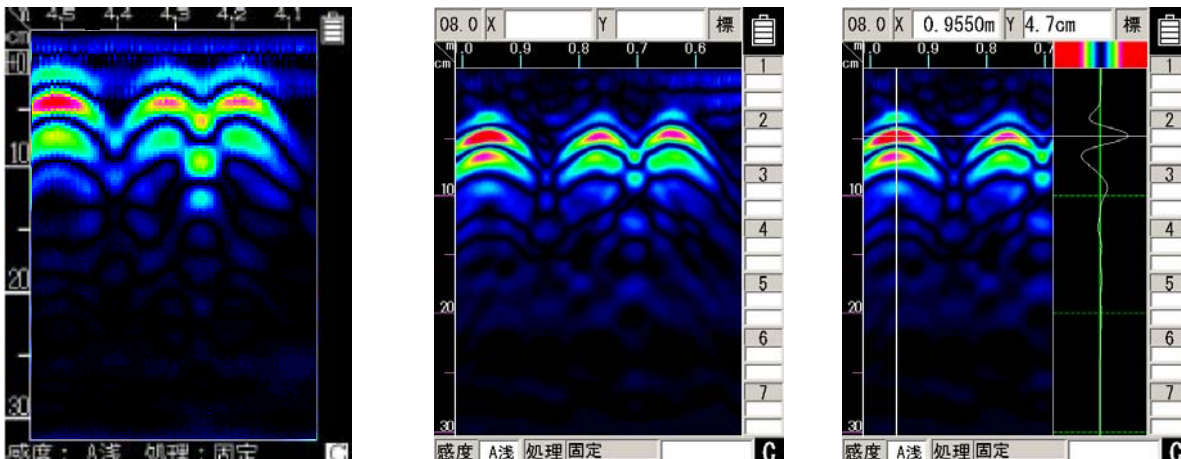
No.	項目	NJJ-95A	NJJ-105
①	表示色	カラー モノクロ	<b>カラー1</b> 、カラー2、カラー3 <b>モノクロ1</b> 、モノクロ2
②	表示モード	Bモード BAモード	同左(NJJ-95Aと同じ)
③	階調方式	絶対値 オフセット	同左(NJJ-95Aと同じ)
④	深度校正	-3,-2,-1,+0,+1,+2,+3	2.0~20.0 (0.1ステップ)*1
⑤	表示レンジ	設定無し	浅、 <b>標</b> 、深、浅W、標W、深W

\*1:NJJ-105は深度校正を比誘電率の数値で設定します。NJJ-95Aと相関関係を以下に示します。

装置	設定値(深度校正)						
	-3	-2	-1	+0	+1	+2	+3
NJJ-95A							
NJJ-105	6.2 [-3]	6.8 [-2]	7.4 [-1]	8.0 [+0]	8.9 [+1]	9.8 [+2]	10.7 [+3]

## 2. 探査画面

以下にNJJ-95AのBモード、NJJ-105のBモード及びBAモード探査画面例を表示します。



NJJ-95A Bモード

NJJ-105 Bモード

NJJ-105 BAモード

### \* 注意事項

図2のように、探査を開始する際(スタートボタンを押す時)、測定対象物上へタイヤ4輪が載っている状態(4輪設置)で探査を開始してください。  
(固定表面波レベルの調整をしています)

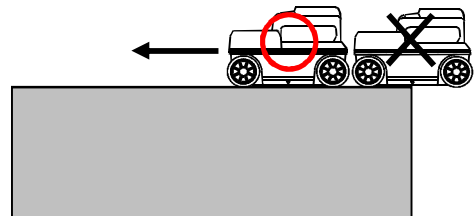


図2 探査開始時の位置